



Denise Maerker
“La disputa era solo cuestión de tiempo y en eso estamos” - P. 14



Viri Ríos
“La soberanía implica decidir a favor del interés nacional” - P. 11



Blanca Heredia
“Caso Arriaga: la continuidad 4T con sello propio” - P. 16

Seguridad. Entre 2012 y enero de 2026 se aseguraron 113 mil 972 armas de fuego, 66 % largas y 44 % cortas; la marca preferida: Colt Industries, el calibre: 7.62x39 mm

Con Claudia, Ejército y la Guardia aceleran el decomiso de armas

MIGUEL ÁNGEL PUÉRTOLAS, PACHUCA

Las armas aseguradas en los primeros dos años de la actual administración federal, representan 60 % del total decomisado durante todo el sexenio anterior

y 63% respecto al período del ex presidente Enrique Peña Nieto, de acuerdo a información proporcionada por la Defensa Nacional y la GN a una solicitud realizada por MILENIO. PÁG. 2

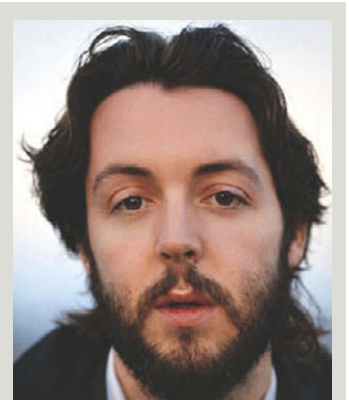
Rechazan a Donald Trump
Sheinbaum y el Papa dicen no a Junta de Paz en Gaza

GASPAR VELA Y AP - PÁGS. 12 Y 13

Beca Rita Cetina

Anuncian universalidad de apoyo... con menos dinero

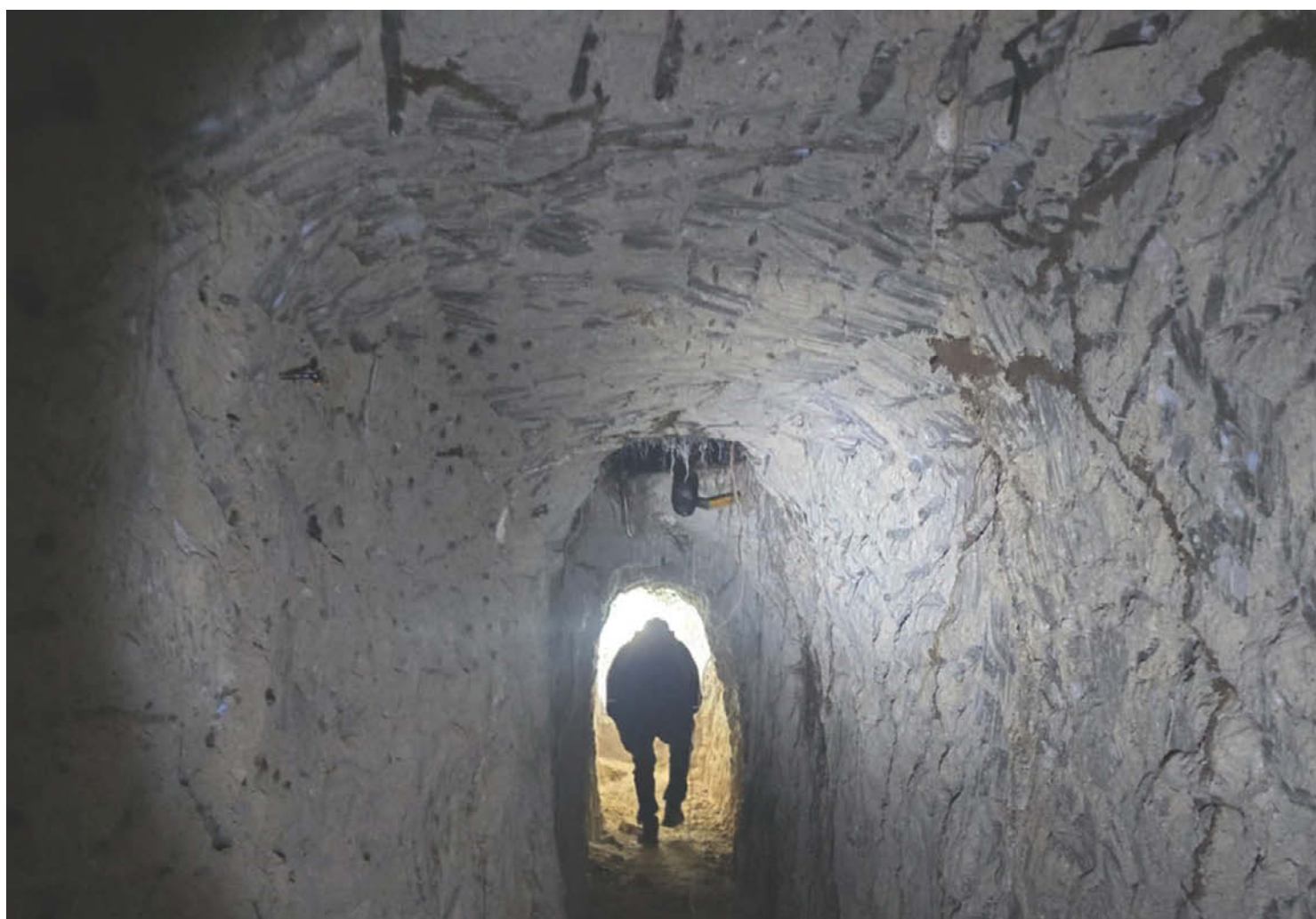
TEODORO SANTOS - PÁG. 5



McCartney después de The Beatles

El documental *Man on the run*, que narra su vida, se presentará solo el 19 de febrero en 60 salas.

LIZETH CRUZ JIMÉNEZ - PÁG. 24



Huachicol. Ubican túnel conectado a ducto de Pemex

Un túnel presuntamente utilizado para la extracción ilegal de hidrocarburo fue localizado en el municipio de Tepetitlán tras un operativo realizado por la Procuraduría local y el Ejército Mexicano. En el inmueble, se detectó infraestructura que simulaba la entrada a una fosa séptica, pero se descubrió un pasadizo de aproximadamente 22 metros de largo y 1.70 metros de altura además de dos tomas. ESPECIAL PÁG. 3

Piden consulta a comunidades previo a obra en Epazoyucan

VÍCTOR VALERA, PACHUCA

La instalación de un parque fotovoltaico en Singuilucan y Epazoyucan debe ser avalada por los integrantes del ejido y agregó que de existir población indígena en la región debe ser consultada sobre el proyecto. “No puede haber nada en un ejido sino aprueban los ejidatarios, para empezar”, declaró la Presidenta en Palacio Nacional. PÁG. 4

Atlas de Riesgos

Pachuca presentará en breve su actualización

ALEJANDRO REYES - PÁG. 5



P. 6

Citas. Aplicaciones pueden generar riesgos a usuarios